



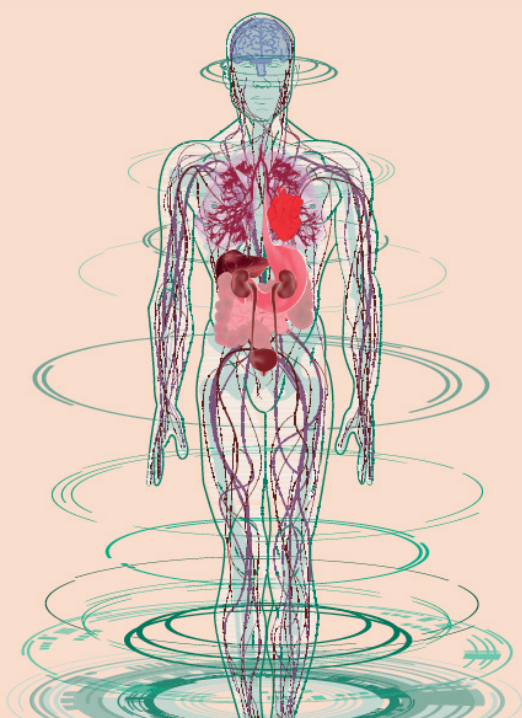
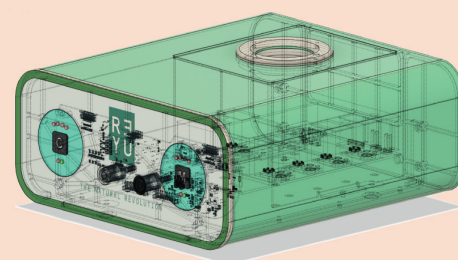
## REJOIGNEZ LA RÉVOLUTION NATURELLE

La médecine ayant prolongé notre vie, le vieillissement apparent est devenu une préoccupation surtout à notre époque qui prône un aspect jeune et beau.

Cependant, actuellement nous disposons de diverses méthodes pour lutter contre ce vieillissement : Des études récentes ont révélé comment la nature maintient nos cellules en bonne santé.

En effet, toutes les cellules et tous les organes sont reliés au système nerveux central par des voies naturelles, qui fonctionnent en boucle, faisant circuler les informations dans les deux sens, c'est ce que l'on appelle le biofeedback. Le vieillissement affecte ces boucles et les organes qui y sont reliés notamment le cuir chevelu.

Le Docteur Ilan Karavani et une équipe d'ingénieurs universitaires et des thérapeutes internationaux ont mis au point une méthode qui reconnecte nos tissus à notre système nerveux central, en activant et régénérant nos boucles.



Elle utilise un micro-courant méticuleusement programmé conçu en utilisant deux électrodes distinctes. L'une est reliée à l'organe et l'autre au système nerveux central. La vitesse d'échange est extrêmement courte, évaluée à des fractions de secondes voir moins.

Une activation naturelle est créée à partir des deux extrémités de la boucle. C'est alors que notre propre pouvoir de régénération se met en marche.

### LE TRAITEMENT SE DÉCOMPOSE EN 2 PHASES :

La première phase consiste en l'infusion d'électrolytes pour créer et renforcer la conductivité de la peau en ajoutant des ingrédients naturels actifs ayant une action spécifique sur la peau.

La deuxième phase est la stimulation de biofeedback proprement dite par microcourant pour régénérer la boucle de biofeedback.

## POUR LE CUIR CHEVELU

La croissance des cheveux dépend de la santé des vaisseaux, des nerfs, du drainage lymphatique et le biofeedback favorise la croissance des cheveux, réduit les pellicules et recolore les cheveux gris en stimulant les follicules pileux qui fabriquent les poils.

On distingue les follicules vivants, morts et dormants.

En général, nous avons beaucoup de follicules pileux "dormants". Ils produisent des poils fins qui ne sont pas suffisamment épais pour être visibles. Le PRP ou plasma riche en plaquettes est un traitement courant de la calvitie. Le sang est prélevé, centrifugé et le plasma concentré avec les plaquettes est injecté dans votre propre organisme. Le VEGF (facteur de croissance endothélial vasculaire) est la substance qui est libérée lorsque votre propre plasma sanguin ou le PRP est injecté.

Le biofeedback de REYU stimule notre VEGF naturel de façon naturelle par rapport au PRP.



Un traitement par biofeedback ajoute environ 30000 follicules pileux dormants en les transformant de l'état dormant à un état mature, ce qui augmente réellement la densité des cheveux. Il améliore la qualité de vos cheveux et laisse les autres cheveux intacts.

Une bonne fréquence pour avoir des résultats est une séance toutes les semaines pendant 8 semaines consécutives, pour initier et amplifier la régénération des cheveux. Après une période initiale de 8 séances, il faudra prévoir une séance tous les 3 à 6 mois pour contrecarrer la chute.

La régularité dans les traitements est importante pour obtenir de bons résultats.

Comme tous les processus naturels, le traitement REYU est lent et a besoin de temps pour s'installer, mais il est durable dans le temps.

Il existe quelques contre-indications comme la présence de pace-makers, l'épilepsie, certaines chimiothérapies en cours et bien sûr la grossesse.

Rédigé par  
le Docteur Dominique DENJEAN  
Dermatologue Lasériste - PARIS



Pour en savoir plus :

Anthony COHEN  
loktal75008@gmail.com  
+33 6 38 68 84 32

Hakim MOUSSOUNI  
h.moussouni@gmail.com  
+33 6 59 73 31 94