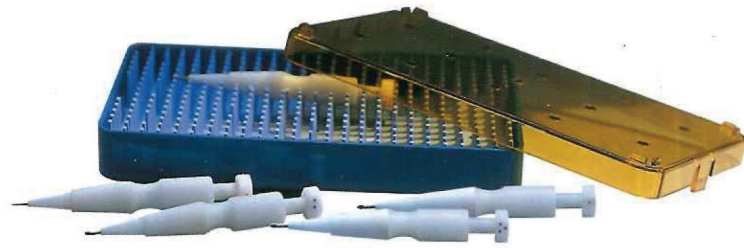


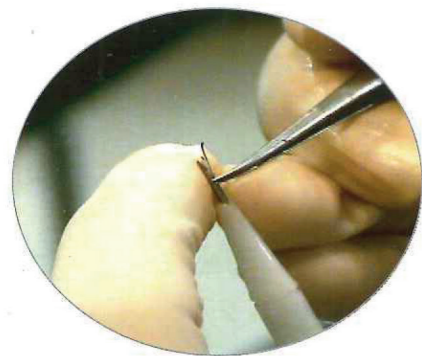
FOLLIPEN



sans découpe

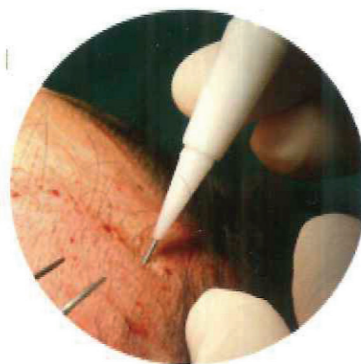
AIGUILLE JETABLE

	Taille	Taille du greffon	Code couleur
OSI-06	0,6 mm	cheveu fin ou sourcil	vert
OSI-08	0,8 mm	1 cheveu	rose
OSI-10	1,0 mm	2 cheveux	bleu
OSI-13	1,25 mm	3 cheveux	violet
OSI-15	1,5 mm	4 cheveux	jaune



CHARGEMENT

PAS DE PERFORATION PRÉALABLE



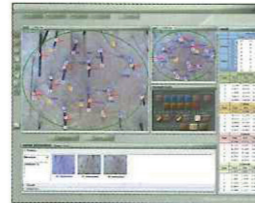
IMPLANTATION

FOLLISCOPE

Caractéristiques

Le Système Folliscope permet d'évaluer la densité capillaire et le diamètre du cheveu et de compléter les résultats d'un examen détaillé du cuir chevelu. Il peut être utilisé dans la pratique comme la recherche, dans le domaine de l'implant capillaire.

Software



Caméra microscopique



Dermareader



FOLLICRYO



20 ×

Système de dissection microscopique avec écran

Distance de travail : 25 cm
 Surface analysée : 1 cm²
 Plaque de découpe avec système de refroidissement (4°)
 Grossissement : 20x
 Lumière LED
 Sortie : double (TV, écran d'ordinateur)
 Software de mesure du calibre, enregistrement vidéo, photos.

BIOMED
CRÉATEUR DE TECHNOLOGIE

☎ 06 38 68 84 32

📍 230, rue du fbg Saint-Honoré - Paris 8^e

FolliGraft[®]

Follicular Unit Extractor

DÉVELOPPÉ PAR
LE DOCTEUR BOUDJEMA,
MD FRANCE



HSC
Hair Solutions Company

AFUE

BIOMED
CRÉATEUR DE TECHNOLOGIE

(L-001)



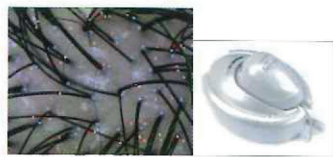
FUE Extractor
(L-003)



FolliCryo with Camera
(L-005)



FolliCryo
(L-007)



Portable FUE
(L-009)



Choi Needle
(L-002)



FUE Needle
(L-004)



FolliCryo with microscope
(L-006)



DermaReader
(L-008)



Hair Counter
(L-010)



SP 90, 91
(L-011)



Forcep, Straight
(L-013)



Forcep, 45S
(L-015)



Forrester(S/Curved)
(L-017)



GraftCup
(L-019)



Quard Dish/GI
(L-023)



Handle for SP 90, 91
(L-012)



Forcep, Curved
(L-014)



Forcep, 45L
(L-016)



Forrester(S/Straight)
(L-018)



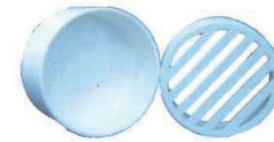
Atoe Forcep
(L-020)



Quard Dish/Ce/Autoclave
(L-024)



Cooler
(L-029)



Cutting Board, A
(L-031)



Laser Designer
(L-033)



Sterile tray
(L-030)



Pron Pillow
(L-034)

